

檔 號：
保存年限：

高雄市政府經濟發展局 書函

地址：802721高雄市苓雅區四維三路2號
承辦單位：人事室
承辦人：施寶婷
電話：07-3368333#2182
傳真：07-5368428
電子信箱：btshih@kcg.gov.tw



受文者：高雄市立前鎮國民中學

發文日期：中華民國113年3月7日

發文字號：高市經發人字第11331289000號

速別：普通件

密等及解密條件或保密期限：

附件：盆景藝術社招生簡章(含報名表)1份。(54655144_11331289000A0C_ATTCH1.pdf)

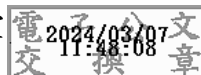
主旨：本局輔導之「高雄市政府員工盆景藝術社」辦理113年度社員入社報名事宜，請轉知所屬同仁踴躍報名參加，請查照。

說明：

- 一、依據高雄市政府所屬各機關學校員工文康活動實施要點辦理。
- 二、招生對象：高雄市政府所屬各機關學校員工。
- 三、活動時間：自本(113)年3月21日起至12月19日止，每周四晚上7時至9時。
- 四、活動地點：高雄市三民區十全國民小學。
- 五、報名方式：請填妥報名表(新、舊社員皆需填寫)，於本年3月20日前(年度間亦可報名)逕送本局人事室彙辦。
- 六、檢附盆景藝術社招生簡章(含報名表)1份。

正本：第四類發行(高雄市政府經濟發展局、高雄市政府經濟發展局、高雄市政府經濟發展局、高雄市政府經濟發展局除外)

副本：高雄市政府員工盆景藝術社、本局人事室



高雄市政府經濟發展局



裝

訂



線