

育英醫護管理專科學校 函

地址：807高雄市三民區大昌二路420巷15號

聯絡人：洪毓鈴

聯絡電話：07-3811765轉1115

傳真電話：07-3811112

電子信箱：a0276@ms.yuhing.edu.tw

受文者：高雄市立前鎮國民中學

發文日期：中華民國111年1月18日

發文字號：育英專教字第1110000396號

速別：普通件

密等及解密條件或保密期限：

附件：(原住民助學措施海報000396.jpg)

主旨：111學年度育英醫專原住民外加名額及助學措施，請惠予公告並鼓勵原住民同學報名。

說明：

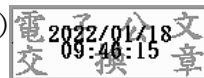
- 一、招生學校名稱：育英醫護管理專科學校。
- 二、原住民外加名額：護理科20名，老人健康服務事業管理科4名，化妝品應用與管理科1名。
- 三、五專前三年免學費，原住民學生學費減免。
- 四、第一學期補助全額住宿費，提供入學生活助學金10,000元。
- 五、請見原住民助學措施海報。

正本：高雄市立三民國民中學、高雄市立民族國民中學、高雄市立正興國民中學、高雄市立陽明國民中學、高雄市立鼎金國民中學、高雄市立鼓山高級中學、高雄市立明華國民中學、高雄市立壽山國民中學、高雄市立七賢國民中學、高雄市立大義國民中學、高雄市立左營國民中學、高雄市立立德國民中學、高雄市立福山國民中學、高雄市立龍華國民中學、高雄市立文府國民中學、高雄市立小港國民中學、高雄市立明義國民中學、高雄市立前金國民中學、高雄市立光華國民中學、高雄市立前鎮國民中學、高雄市立獅甲國民中學、高雄市立瑞祥高級中學、高雄市立瑞豐國民中學、高雄市立中正高級中學、高雄市立大仁國民中學、高雄市立五福國民中學、高雄市立英明國民中學、高雄市立苓雅國民中學、高雄市立右昌國民中學、高雄市立後勁國民中學、高雄市立國昌國民中學、高雄市立楠梓國民中學、高雄市立翠屏國民中小學、高雄市立鹽埕國民中學、高雄市立新興高級中



學、高雄市立旗津國民中學、高雄市立大寮國民中學、高雄市立中庄國民中學、
高雄市立青年國民中學、高雄市立五甲國民中學、高雄市立中崙國民中學、高雄
市立忠孝國民中學、高雄市立福誠高級中學、高雄市立鳳山國民中學、高雄市立
鳳甲國民中學、高雄市立鳳西國民中學、高雄市立鳳翔國民中學、高雄市立文山
高級中學、高雄市立鳥松國民中學、高雄市立大社國民中學、高雄市立大灣國民
中學、高雄市立仁武高級中學、高雄市立大樹國民中學、高雄市立燕巢國民中
學、高雄市立林園高級中學、高雄市立岡山國民中學、高雄市立旗山國民中學、
高雄市立圓富國民中學、高雄市立龍肚國民中學、高雄市立南隆國民中學、高雄
市立美濃國民中學、高雄市立那瑪夏國民中學、高雄市立桃源國民中學、高雄市
立茂林國民中學、高雄市立六龜高級中學、高雄市立寶來國民中學、高雄市立杉
林國民中學、高雄市立甲仙國民中學、高雄市立內門國民中學、高雄市立興仁國
民中學、高雄市立鳳林國民中學、高雄市立中芸國民中學、高雄市立潮寮國民中
學、高雄市立溪埔國民中學、高雄市立前峰國民中學、高雄市立嘉興國民中學、
高雄市立田寮國民中學、高雄市立路竹高級中學、高雄市立一甲國民中學、高雄
市立阿蓮國民中學、高雄市立湖內國民中學、高雄市立茄萣國民中學、高雄市立
永安國民中學、高雄市立彌陀國民中學、高雄市立蚵寮國民中學、高雄市立大洲
國民中學、屏東縣立九如國民中學、屏東縣立大同高級中學、屏東縣立中正國民
中學、屏東縣立內埔國民中學、屏東縣立公正國民中學、屏東縣立光春國民中
學、屏東縣立竹田國民中學、屏東縣立至正國民中學、屏東縣立牡丹國民中學、
屏東縣立車城國民中學、屏東縣立里港國民中學、屏東縣立佳冬國民中學、屏東
縣立來義高級中學、屏東縣立枋寮高級中學、屏東縣立明正國民中學、屏東縣立
東港高級中學、屏東縣立東新國民中學、屏東縣立林邊國民中學、屏東縣立長治
國民中學、屏東縣立南州國民中學、屏東縣立恆春國民中學、屏東縣立泰武國民
中學、屏東縣立琉球國民中學、屏東縣立高泰國民中學、屏東縣立高樹國民中
學、屏東縣立崇文國民中學、屏東縣立新埤國民中學、屏東縣立新園國民中學、
屏東縣立獅子國民中學、屏東縣立萬丹國民中學、屏東縣立萬新國民中學、屏東
縣立萬巒國民中學、屏東縣立滿州國民中學、屏東縣立瑪家國民中學、屏東縣立
潮州國民中學、屏東縣立鶴聲國民中學、屏東縣立麟洛國民中學、屏東縣立鹽埔
國民中學、臺東縣立大王國民中學、臺東縣立大武國民中學、臺東縣立池上國民
中學、臺東縣立卑南國民中學、臺東縣立東海國民中學、臺東縣立知本國民中
學、臺東縣立初鹿國民中學、臺東縣立長濱國民中學、臺東縣立桃源國民中學、
臺東縣立泰源國民中學、臺東縣立海端國民中學、臺東縣立都蘭國民中學、臺東
縣立鹿野國民中學、臺東縣立新生國民中學、臺東縣立新港國民中學、臺東縣立
瑞源國民中學、臺東縣立賓茂國民中學、臺東縣立綠島國民中學、臺東縣立豐田
國民中學、臺東縣立關山國民中學、臺東縣立寶桑國民中學、臺東縣立蘭嶼高級
中學、雲林縣私立東南國民中學、嘉義縣立大埔國民中小學、澎湖縣立中正國民
中學、澎湖縣立文光國民中學、澎湖縣立馬公國民中學、澎湖縣立澎南國民中
學、澎湖縣立鎮海國民中學、澎湖縣立湖西國民中學、金門縣立金沙國民中學、
金門縣立金城國民中學、金門縣立金湖國民中學、金門縣立金寧國民中小學、金
門縣立烈嶼國民中學

副本：本校招生組(不含附件)、本校護理科(不含附件)、本校老人服務事業管理科(不
含附件)、本校化妝品應用與管理科(不含附件)



校長 蔡 榮 順