

高雄市政府 函

地址：802721 高雄市苓雅區四維三路2號
承辦單位：社會局人事室
承辦人：施宜廷
電話：07-3373413#3868
電子信箱：yattin@kcg.gov.tw

受文者：高雄市立前鎮國民中學

發文日期：中華民國111年8月11日

發文字號：高市府社人字第11136562800號

速別：普通件

密等及解密條件或保密期限：

附件：實施計畫及報名表各1份 (46168874_11136562800A0C_ATTCH2.pdf、
46168874_11136562800A0C_ATTCH3.pdf)

主旨：檢送本府111年「華燈初上 復古派對」公教人員單身聯誼
活動實施計畫及報名表，請鼓勵所屬符合資格之單身同仁
踴躍報名參加，請查照。

說明：

一、為擴展公教單身同仁社交生活領域，提倡正當休閒活動，
增進性別互動及情感交流，促成良緣，藉以提升婚育率，
爰辦理旨揭聯誼活動。

二、本次活動內容如下：

(一)辦理機關：

1、指導機關：高雄市政府。

2、主辦機關：高雄市政府人事處。

3、合辦單位：高雄市政府社會局、高雄市政府民政局、
高雄市政府衛生局。

(二)活動日期：111年9月24日（星期六）。

(三)活動地點：三輪懷舊肉燥飯(高雄市鼓山區文忠路73
號)。

(四)參加對象：本府暨所屬各機關學校、行政院各部會、各縣市政府及本市議會、國(公)營事業機構等編制內單身公教員工共40人(男、女各20人)。

三、報名事項

(一)報名日期：即日起至111年8月19日(星期五)止。

(二)報名方式：請填妥紙本報名表(請至高雄市政府人事處活動訊息區網頁下載)於截止日前以郵寄(郵戳為憑)、公文交換、親自或委託他人送至高雄市政府衛生局人事室(地址：高雄市苓雅區凱旋二路132-1號人事室，聯絡電話：07-7134000分機4133，聯絡人：黃小姐)，並請同步上網填寫google表單(<https://forms.gle/vH7FndnmHGrywtih7>)，以完成報名手續。

(三)繳費方式：

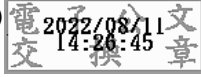
- 1、本府編制內單身公教員工每人需繳報名費新臺幣750元，府外其他人員每人需繳報名費新臺幣850元
- 2、本府對報名人員保有審查權，經審查通過後，111年9月1日(星期四)下班前於本府人事處網站首頁>活動訊息(<http://kpd.kcg.gov.tw>)公布錄取人員名單。
- 3、錄取參加人員另行通知繳費，未收到通知者請來電07-7134000分機4133洽詢；未列入參加名單者，不另行通知。

四、其他注意事項：為配合中央疫情指揮中心及本府防疫措施，如因應疫情警戒升級，致本年度取消辦理本活動時，繳交之報名費用將扣除銀行匯款手續費後全額退費。

正本：第四類發行(高雄市政府社會局除外)、行政院各部會行處署、國立高雄師範大

學、國立中山大學、國立高雄大學、國立高雄科技大學、國立高雄餐旅大學、國立鳳山高級中學、國立岡山高級中學、國立旗美高級中學、國立鳳新高級中學、國立中山大學附屬國光高級中學、國立高雄師範大學附屬高級中學、國立旗山高級農工職業學校、國立岡山高級農工職業學校、國立鳳山高級商工職業學校、衛生福利部臺南醫院、衛生福利部新營醫院、衛生福利部屏東醫院、國立成功大學醫學院附設醫院、高雄榮民總醫院、中國鋼鐵股份有限公司、台灣中油股份有限公司、台灣糖業股份有限公司高雄區處、中華電信股份有限公司

副本：本府人事處(給與科)(含附件)



裝

訂



線

