

檔 號：  
保存年限：

## 高雄市政府經濟發展局 書函

地址：802721高雄市苓雅區四維三路2號  
承辦單位：人事室  
承辦人：施寶婷  
電話：07-3368333#2182  
傳真：07-5368428  
電子信箱：btshih@kcg.gov.tw

受文者：高雄市立前鎮國民中學

發文日期：中華民國112年2月21日

發文字號：高市經發人字第11230977500號

速別：普通件

密等及解密條件或保密期限：

附件：盆景藝術社招生簡章(含報名表)、招生海報各一份。

(48938508\_11230977500A0C\_ATTCH1.odt、48938508\_11230977500A0C\_ATTCH2.pdf)

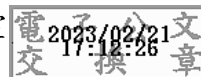
主旨：檢送本局輔導之「高雄市政府員工盆景藝術社」招生簡章1份，請查照並轉知所屬員工踴躍報名參加。

說明：

- 一、依據高雄市政府所屬各機關學校員工文康活動實施要點辦理。
- 二、招生對象：高雄市政府暨所屬各機關及學校員工。
- 三、上課時間：自本(112)年3月9日起至12月21日止，每周四晚上7時至9時。
- 四、上課地點：高雄市三民區十全國民小學。
- 五、報名方式：即日起至本年3月6日止，新舊社員皆需填具報名表，並請逕送或公文交換至本局人事室。
- 六、檢附盆景藝術社招生簡章(含報名表)及招生海報各1份。

正本：第四類發行(高雄市政府經濟發展局除外)

副本：高雄市政府員工盆景藝術社、本局人事室



高雄市政府經濟發展局



裝

訂



線