

## 高雄市立右昌國民中學 函

地址：811005高雄市楠梓區興昌里6鄰盛昌街161號

承辦單位：高雄市立右昌國民中學

承辦人：徐榕

電話：3640451#114

電子信箱：8823016@gmail.com

受文者：高雄市立前鎮國民中學

發文日期：中華民國112年8月7日

發文字號：高市右中輔字第11270455400號

速別：普通件

密等及解密條件或保密期限：

附件：1120825金融基礎教育精進教學研習計畫 (55484385\_11270455400A0C\_ATTCH2.pdf)

主旨：檢送本校辦理「高雄市112學年度金融基礎教育教師增能研習－精準掌握金融基礎教育的基本心法和應用案例」研習計畫，敬請鼓勵貴校教師踴躍參加，請查照。

說明：

一、依據：

(一)教育部國民及學前教育署112年2月13日臺教國署國字第1120017952號函

(二)高雄市政府教育局112年7月3日高市教中字第11234848100號函

二、旨揭研習活動內容摘述如下：

(一)研習名稱：精準掌握金融基礎教育的基本心法和應用案例

(二)研習目的：提升教師理財基本知能和議題融入教案之能力，落實並活化金融基礎教育之課程；落實金融基礎教育紮根工作，建立學生正確消費及理財、信用之價值



觀；培養學生對於金融知識的學習興趣與正確觀念，形塑健康金錢價值觀。

(三)研習時間：112年8月25日(星期五)9：00—12：00

(四)研習地點：本市右昌國中行政大樓三樓校史室

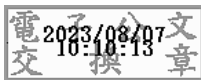
三、參加對象：本市國小、國中、高中職對金融基礎教育有興趣之教師，敬請各校協助薦派教師前往參加，每校不限一位，並請准予公假登記(惟課務自理)，參加名額：50人。

四、報名方式：112年8月24日(星期四)前至全國教師在職進修資訊網報名，報名課程代碼為3971304

五、本案聯絡人：右昌國中輔導室徐榕主任，聯絡電話：(07)364-0451轉410

正本：本市公私立高級中等以下學校(全)

副本：高雄市政府教育局、右昌國中輔導室



裝

訂

線

