

高雄市政府教育局 函

地址：83001高雄市鳳山區光復路二段132
號2-3樓

承辦單位：資訊及國際教育科

承辦人：劉靜雯

電話：07-2622015

電子信箱：liucw@kcg.gov.tw

受文者：高雄市立前鎮國民中學

發文日期：中華民國109年12月24日

發文字號：高市教資字第10939815300號

速別：普通件

密等及解密條件或保密期限：

附件：教具使用手冊2份、借用辦法1份(隨文引入)

(38057613_10939815300A0C_ATTCH1.pdf、38057613_10939815300A0C_ATTCH2.
pdf、38057613_10939815300A0C_ATTCH3.odt)

主旨：為協助校園環境教育推廣，行政院農業委員會水土保持局
與國立科學工藝博物館共同開發「水保防災行動教具_解
密遊戲I&II」，歡迎貴校申請借用，請查照。

說明：

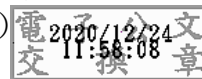
- 一、依據國立科學工藝博物館109年12月22日館展字第
1096161302號函辦理。
- 二、旨揭教具將水土保持及防災知識等內容融合在遊戲當中，
引發學生參與學習的興趣，適合課堂教學及學校活動使
用，以提升學生的環境教育知識。
- 三、即日起開始受理109學年度第二學期借用申請，申請學校不
須支付租借費用，惟須負責教具往返搬運。於申請辦法公
告借用期間完成申請之學校，若距離該館30公里以上，可
申請補助部分運費，詳見附件申請表。借用單位請善盡保
管之責，並應於教具歸還一週內提供水保防災行動教具使
用紀錄單。

四、檢附教具使用手冊如附件1、2，借用辦法如附件3。

五、如有相關疑問請逕洽承辦人徐小姐，電話(07)3800089分機8605。

正本：本市立國小、本市立國中、天主教明誠學校財團法人高雄市明誠高級中學、高雄市私立大榮高級中學、高雄市私立中華高級藝術職業學校

副本：國立科學工藝博物館、本局資訊及國際教育科(紙本)



裝

訂

線